



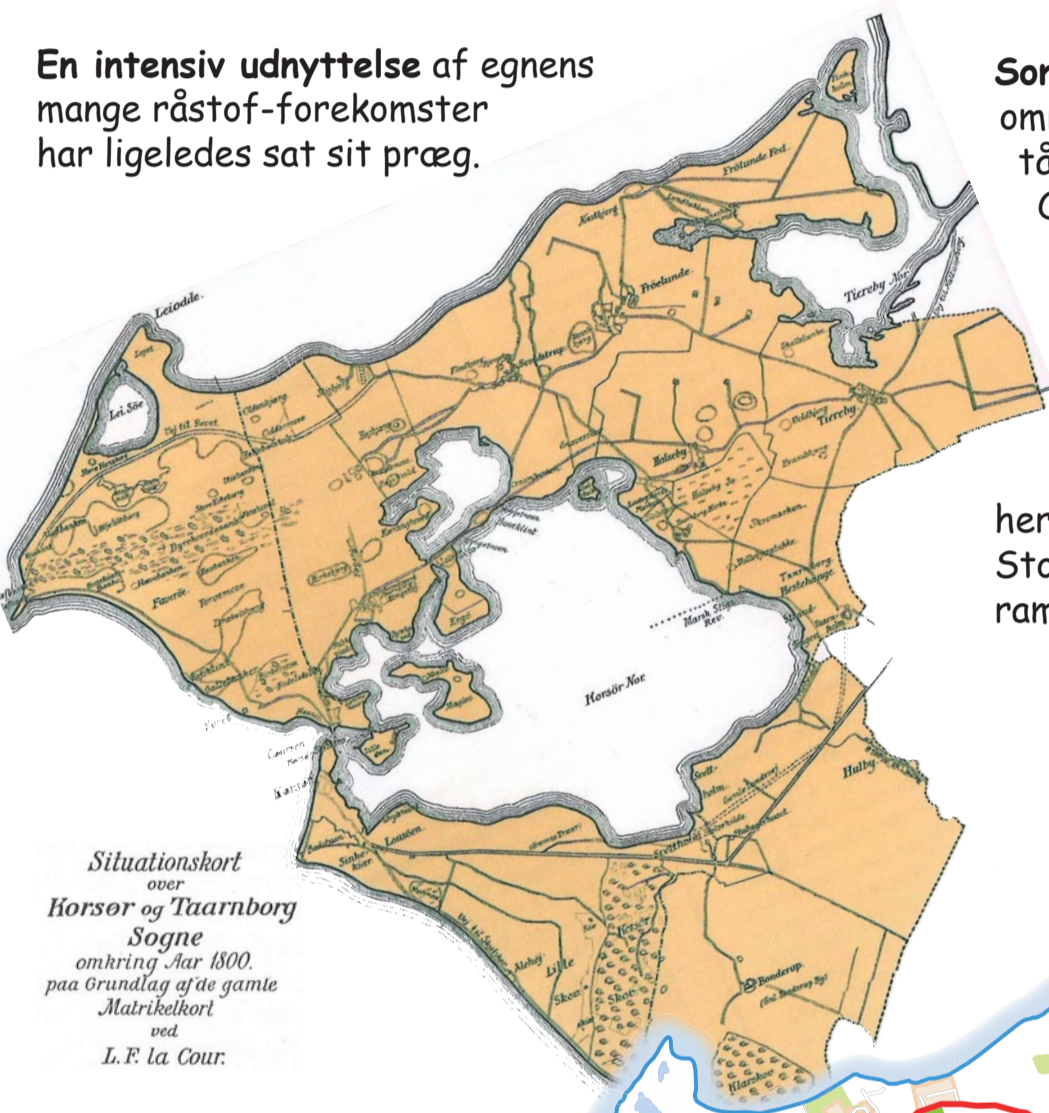
på Korsør egnen



Landskabet omkring Korsør er et af Danmarks mest teknisk behandlede. Et enestående øhavs-landskab er gået tabt i forbindelse med landvindingsinteresser i midten af 1800-tallet, og efterfølgende måtte også Halsskov-halvøens særegne overdrevslandskab: - Et samspil af talrige moser, små-bakker og vandfyldte lavninger - give op over for bortdræning, udjævning og opdyrkning.

En intensiv udnyttelse af egnens mange råstof-forekomster har ligeledes sat sit præg.

Som trafikstrategisk har området også altid måtte tåle tidernes vilkår. Omfattende, og ofte brutale landskabs indgreb til fordel for Danmarks trafikale hovedpulsåre: Til jernbane, veje og havnefaciliteter - og her på det seneste, også til Storebæltsforbindelsens rampe- og tunnelanlæg.



Situationskort over Korsør og Taarnborg Sogne omkring Aar 1800. paa Grundlag af de gamle Matrikelkort ved L. F. la Cour.

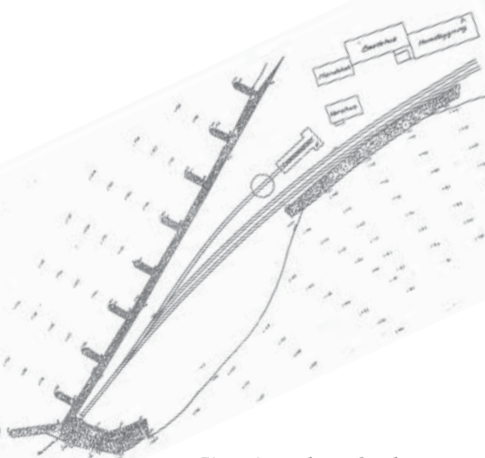
1. Forsiden viser resterne fra **Isbådstationens kystanlæg** (1884).

- Den teknisk fornemme (og stærke) konstruktion, var næsten intakt helt op til 1970-erne, men er nu under rask nedbrydning.



- Tørvegravning
- Lergravning
- Mergelgravning
- Grus- og ralgravning
- Rutemarkering
- Gammelt jernbanetracé
- Dige

Ruten: Fra Revet ad Storebæltsvej - th. Skovbrynet - tv. Revvej (m. afstikker: th. Sovænget /tv. Værftet) - Gl. Banegårdsplads (m. afstikker: th. Krydstogtkaj) - Tårnborgevej (m. afstikker v. motorvejsrundkørsel/th. mod Højbjerg) Stibjergvej - th. Mælkevej - tv. Halsebyvej - th. Marsk Stigs Vej - Slagelse Landevej, - og her, enten tv. mod motorvej, eller th. for at fuldende turen noret rundt, og eventuelt benytte lejligheden til også at aflægge Korsør et besøg.



Situationsplan af anlæg og bebyggelse omkring århundredskiftet

2. **Revklint** og **Højklint** er begge herlige udsigtspunkter. - Her kan den opmærksomme iagttagere stadig se de sidste **sparsomme rester** efter tyskernes aktiviteter under 2. verdenskrig.

3. På arealet mellem vej og Storebælt finder vi **Fodfolksskanserne**. - Et primitivt forsvarssystem, hvis oprindelse fortæller sig i det uvisse, og hvis svage konstruktionstype ikke har overlevet mange steder. - I vækstperioden er anlægget tilnærmelsesvis skjult under stedets flotte overdrevsvegetation, som da må nydes i stedet.

4. **Horsekær** - den langstrakte sø på den anden side af vejen, er opstået i forbindelse med **ral og grusgravning** op imod 2. verdenskrig. - På et tidspunkt rakte grusgraven helt til vejen Skovbrynet. - I dag et flot landskabslement, med et rigt og varieret fugleliv.



5. **Halsskovhavn** - Førhen Danmarks trafikknudepunkt. - Anlægsfaciliteterne fra Den faste Storebæltsforbindelse er fjernet og fyldet anbragt inden for molerne.

Nu tjener "havnen" som campingplads.

- Betragt **færge-rampe og broklap**.

Et flot monumentalt kulturlevn - og af stor fortælleverdi om dengang



6. **Halskov Gamle Kulfyr** Ad Søværnet, Værftet og til holdepladsen ved klinten - Herfra et flot vue mod Storebæltsbroen.

- Oppe på klinten ser man kulfyret fra 1801, unikt af sin art, og netop overdraget til Kommunen.

Der forestår nu renovering og etablering af adgang. (Herom kan evt. rettes kontakt til Turistbureauet - Nygade 7, tlf. 58350211 - Som også kan oplyse om muligheder for at besøge Sprogø).

Kulfyrets afløser, Linsefyret, som ses i baggrunden, er fra 1893, og i drift indtil 1927.

Nu i privateje.

7. **Birkemoseanlægget** (en kort tur til fods tilbage over Revvej)

- Området var oprindelig en stor tørvemose.

Da tørvene var slut, var der masser af ler. Til slut blev gravene brugt som fyldplads, som ad åre blev bebygget - Heldigvis blev et lille restareal reableret som **et herligt "åndehul"** - Nyd en lille rundtur.

8. **Fyrbåken "Koen"** - Ved Gl. banegårdsplads troner byens stolthed frem - den nu privatejede, og flot, flot restaurerede **gamle banegård fra 1907**, den 2. i rækken. - Fortsæt langes bygningen,

ad krydstogtkajen ud mod rundkørslen med "Koen" - Mange husker "Koen" (1913) fra dens tid som ledefyr ved indsejlingen - Nu er den genopført her, som **et minde om færgeepoken**. - På havnens anden side ses fæstningskomplekset m. bl.a. **Korsør Tårnet** ca. år 1300 og **Chr. IV's magasinbygning** ca. år 1600. - Den særegne lave træbygning er **Post- og Telegrafvæsenets gamle Kabeldepot**. Inderst til venstre ses "**Hotel Storebælt**" som en sidste rest fra Korsørs 1. banegårdskompleks fra år 1856.



9. **Højbjerg** - (th. i motorvejsrundkørslen, langs banespor og frem til parkeringsplads)

Lidt længere frem til fods, og man står

på det gamle jernbanetracé, som førte

til færgerne. Fortsæt derudad - En

strækning helt fra jernbanernes pioner-

tid. Med banegrav, dæmning, grøfter m.v.

- En stor opgave i håndkraftens tidsalder.

- Og hvilke mængder af gods og mennesker

har dog ikke passeret her i tidernes løb?

- Og nu, ja, i dag fører tracéet blot til

Højbjerg-området, som er blevet **udlagt til**

rekreativ fritid og skovrejsningsformål.

Fra Højbjerg, hvis top er en bronzealderhøj, flot udsigt over området, hvor der i øvrigt er påvist

rester af omfattende jernalderbebyggelser. (Om egnens oldtidsminder og natur henviser vi til tidligere pjecer

www.dn.dk/korsoer eller på Korsør Turistbureau)

- Tilbage til parkeringspladsen og ned mod motorvejen, som her løber over en tørlagt arm af noret.

Bøgekulsfronten - den gamle kystskrænt - er interessant. Formentlig en urørt ur-bevoksning.



10. Tårnborgområdet: Fremme

ved kirken, parkering, og op på

borgbanken, som folkeviddet

sætter i forbindelse med Marsk

Stig. En kendsgerning derimod,

at borgen og en ret udstrakt

bebyggelse **-Korsørs forgænger**

- som lå i lavningen mod noret blev

beordret nedrevet til fordel for

nuværende Korsør.

- Datidens ny skibstype - Koggerne

- stak så dybt, at de ikke længere

kunne anløbe ved Tårnborg.

Tilbage står **kirken**, som i sin art er en af Danmarks største og smukkeste - og sikken en beliggenhed.

Hovedparten af **omgivelserne er fredet**, og med fri adgang - Nyd en tur på trampe-stien langs

noret, eller frit i det åbne terræn - også gerne i moseområdet Halseby sø - **Herlige naturoplevelser**.

- Videre på ruten passeres godset Tårnholm. Betragt den store flotte bindingsværk-lade ved

branddammen. Et flot eksempel på landbrugets byggestil anno 1798.

Fortiden er som bekendt forbi -
Der er kun resterne af den tilbage

- De udgør til gengæld hele verden. Se dig omkring, verden består af rester fra

fortiden, udsat for aktivitet i nutiden.

Uanset om aktiviteten er naturgiven eller

menneskeskabt, så nedbryder den det

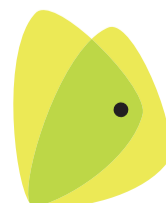
eksisterende og skaber nyt, som med tiden overgår

til at være - rester fra fortiden.

By & Land - Jørgen Elså Jensen, lektor, ph.d.



Danmarks
Naturfredningsforening Korsør
www.dn.dk/korsoer



Pjecen er udarbejdet af Jørgen Larsen, illustreret af Villy Jensen og udgivet af DN-LK.Korsør med tilskud fra:

Lions Club Korsør, Kulturelt Samråd i Korsør og støttet med tilskud fra tips- og lottomidler til friluftslivet.

Trykt på 100 % Svanemærket genbrugspapir.